

VIELSEITIG EINSETZBAR IM PRIVATBEREICH

# UMH LIVE



## WASSER IN QUELLWASSERQUALITÄT

Vom Anschluss an den gängigen Wasserhahn über die Kombination mit Auftischfilter bis zur Verwendung im Reise-Set: Mit **UMH LIVE** bietet UMH ein Gerät mit einzigartiger Vielseitigkeit. Das aus Messing gefertigte Gerät hat einen pyramidenförmig geschliffenen Bergkristall eingefasst.

Die handgefertigten Phiolen aus Borosilikatglas sorgen im Inneren des Gerätes für ein hochstabiles Energiefeld. Sie können zwischen der Veredelung mit Rhodium und 24 kt. Gold wählen.



## EINSATZBEREICHE

Dusche und Bad / Wasserhahn / Auftischfilter  
/ Reise-Set / Gartenanschluss

*„Des Menschen Seele gleicht dem Wasser.  
Vom Himmel kommt es, zum Himmel steigt es und  
wieder nieder zur Erde muss es, ewig wechselnd.“*

J. W. von Goethe

## VORTEILE

LÖSCHUNG DER SCHADSTOFFFREQUENZEN
VERBESSERUNG DER ZELLULÄREN WASSERAUFNAHMEFÄHIGKEIT
VERBESSERUNG DER ZELLULÄREN NÄHRSTOFFAUFNAHMEFÄHIGKEIT
KRISTALLINE QUELLWASSERSTRUKTUR
STABILE BIOENERGIEN
IM PRAKTISCHEN REISE-SET FÜR UNTERWEGS
AUFBAUENDE ENERGIEN BEIM TRINKEN, BADEN UND DUSCHEN
SPÜRBAR WEICHER UND FRISCHER GESCHMACK
OHNE STROM, OHNE CHEMIE, OHNE MAGNETE
WARTUNGSFREI
UMWELTFREUNDLICH & RESSOURCENSCHONEND

## UMH GARANTIE

**5 JAHRE GARANTIE**  
auf Funktion und Gerätetechnik

**5 MONATE GELDRÜCKGABEGARANTIE**  
bei nicht zufriedenstellender Wirkungsweise

Garantiedetails finden Sie auf:  
[www.umh-umwelttechnologien.at/garantie.html](http://www.umh-umwelttechnologien.at/garantie.html)



Reise-Set

### TECHNISCHE DATEN:

Länge in mm:	61
Durchmesser in mm:	55
Durchfluss Liter/min:	12
Gewicht in kg:	0,36



Wasser auf höchstem Niveau.



Speziell für

TRINKWASSERFILTER

# UMH PURE

## WASSER IN QUELLWASSERQUALITÄT.

Mit dem UMH Pure bietet UMH eine wichtige Ergänzung für alle Osmose- und Filteranlagen. Das gefilterte Wasser wird auf einfache und wirksame Weise energetisiert. Durch den 3/8"-Anschluss passt das UMH Gerät zu allen gängigen Filtersys-

temen. Das aus Messing gefertigte Gerät ist 24 Karat hartvergoldet und hat einen pyramidenförmig geschliffenen Bergkristall eingefasst. Die handgefertigten Phiolen sorgen im Inneren des Gerätes für ein hochstabiles Energiefeld.

## EINSATZBEREICHE

- Trinkwasserfilter
- Umkehrosmoseanlagen
- Aquarien
- Zirkulationspumpen
- Wasserionisierer

## GARANTIE

- 5 Jahre Garantie auf Funktion und Gerätetechnik
- 5 Monate Geldrückgabegarantie bei nicht zufriedenstellender Wirkungsweise

## VORTEILE

- Löschung der Schadstofffrequenzen
- Verbesserung der zellulären Wasser- und Nährstoffaufnahme
- Kristalline Quellwasserstruktur
- Stabile Bioenergien
- Übertragung aufbauender Energien beim Trinken
- Spürbar weicher und frischer Geschmack
- Ohne Strom, ohne Chemie, ohne Magnete
- Wartungsfrei



»Des Menschen Seele gleicht dem Wasser.  
Vom Himmel kommt es, zum Himmel steigt  
es und wieder nieder zur Erde  
muss es, ewig wechselnd.«

J. W. v. Goethe



# UMH HEXAGON GOLD

## WASSER IN QUELLWASSERQUALITÄT

Der UMH Hexagon Gold ist ein kostengünstiges, leicht zu installierendes Vitalisierungsgerät, welches innert weniger Minuten unter den meisten Küchenspülen, im Praxisbereich, im Büro oder in Betriebsküchen bzw. der Dusche eingebaut werden kann.

Nach der Filterung, wird das Wasser mit einem neu entwickelten Hexagon Gold Gerät, welches 10 verschiedene handgefertigte Glasphiolen als hochstabiles Energiefeld beinhaltet, energetisiert, hexagonal strukturiert und optimal zellverfügbar gemacht. Bei der Auswahl der Kartuschen wurde auch auf etwaig UV behandeltes Wasser Rücksicht genommen.

Eine völlig neue Messingqualität sorgt zudem für ein noch höheres Energieniveau des aufbereiteten Wassers.



## VORTEILE

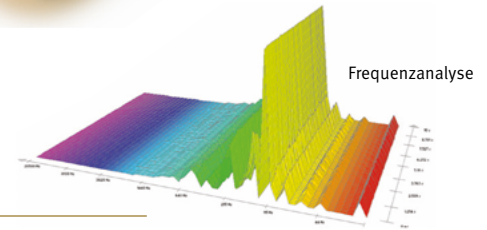
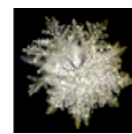
Natürliche hexagonale Quellwasserqualität
Löschung der Schadstofffrequenzen
Verbesserung der zellulären Wasseraufnahmefähigkeit
Verbesserung der zellulären Nährstoffaufnahmefähigkeit
Neustrukturierung von UV-behandeltem Wasser
Stabile Bioenergien
Spürbar weicher und frischer Geschmack
Ohne Strom, ohne Chemie, ohne Magnete
Umweltfreundlich & Ressourcenschonend
24 kt Hartvergoldung

## EINSATZBEREICHE

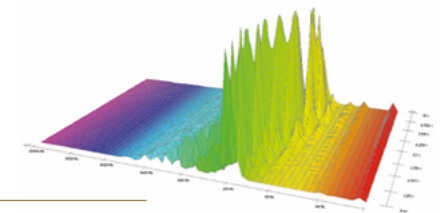
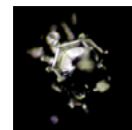
Wasserhahn Küche, Büro, Praxis, in der Dusche.  
Auch nach Aktivkohle-Blockfilter und  
Osmoseanlagen einsetzbar.  
Vor Frost schützen.

## TECHNISCHE DATEN

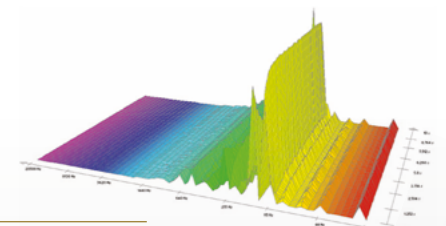
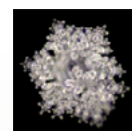
Länge in mm:	114
Ø in mm:	55
Durchfluss Liter/min:	21 Liter
Gewicht in kg:	1,2 kg
Anschlüsse:	1/2" bzw. 3/8"
Temp:	95 °C
Druck:	3 bar



**Natürliches Quellwasser**  
Klar strukturiert



**UV-behandeltes Leitungswasser**  
Starke Strukturstörungen



**UV-behandeltes Leitungswasser nach UMH-Vitalisierung mit UV Spektrum**  
Klar strukturiert

## UMH GARANTIE

**5 JAHRE GARANTIE**  
auf Funktion und Gerätetechnik

Garantiedetails finden Sie auf:  
[www.umh-umwelttechnologien.at/garantie.html](http://www.umh-umwelttechnologien.at/garantie.html)



Wasser auf höchstem Niveau.



Speziell für

IHREN HAUPTWASSERANSCHLUSS

# UMH MASTER

## WASSER IN QUELLWASSERQUALITÄT.

Versorgen Sie Ihre Wohnung oder Ihr gesamtes Haus mit hochwertig energetisiertem Wasser. Das UMH Master wurde speziell für den Anschluss an die Hauptwasserleitung entwickelt. Das aus Messing gefertigte Gerät ist mit einer speziellen Edelsteinkomposition bestückt. Zusätzlich sorgen im

Inneren des Gerätes ein hyperbolischer Strömungszyklus und handgefertigte Phiolen für ein hochstabiles Energiefeld. Mit diesem Einbaugerät genießen Sie die Vorteile natürlichen Wassers in Quellwasserqualität aus jeder Leitung.

## EINSATZBEREICHE

- Wohnung und Haus
- Für den Hauptwasseranschluss

## GARANTIE

- 5 Jahre Garantie auf Funktion und Gerätetechnik
- 5 Monate Geldrückgabegarantie bei nicht zufriedenstellender Wirkungsweise

## VORTEILE

- Löschung der Schadstofffrequenzen
- Übertragung aufbauender Energien beim Trinken, Baden und Duschen
- Zellgängiges Wasser mit Quellwasserstruktur
- Spürbar weicher und frischer Geschmack
- Kalksteinlösend und -hemmend
- Verringerter Waschmittelbedarf
- Schutz für Rohrleitungen und Geräte
- Ohne Strom, ohne Chemie, ohne Magnete
- Wartungsfrei



»Das Geheimnis des Lebens liegt im Ordnung bewahrenden Wasser.«

Karl Trincher, Biophysiker



UMH ÜBERZEUGT.



UMH  
UMWELTECHNOLOGIEN

Speziell für

DEN PRIVATGEBRAUCH

# UMH ALPHA

## WASSER IN QUELLWASSERQUALITÄT.

Mit dem UMH Alpha bietet UMH speziell für den privaten Anwendungsbereich die Möglichkeit, Wasser und andere Flüssigkeiten zu energetisieren. Das aus Messing gefertigte Gerät ist 24 Karat hartvergoldet und mit einem pyramidenförmig geschliffenen Bergkristall bestückt. Handgefertigte

Phiolen im Inneren sorgen für ein hochstabiles Energiefeld. Durch die Vorteile der Ständerkonstruktion können Sie selbst Flaschenwässer und andere Flüssigkeiten optimieren. Durch eine Mehrfachenergetisierung können Sie zudem ein individuelles Energieniveau erzielen.

## EINSATZBEREICHE

- Flaschenwasser
- Flüssigkeiten

## GARANTIE

- 5 Jahre Garantie auf Funktion und Gerätetechnik
- 5 Monate Geldrückgabegarantie bei nicht zufriedenstellender Wirkungsweise

## VORTEILE

- Löschung der Schadstofffrequenzen
- Verbesserung der zellulären Wasser- und Nährstoffaufnahme
- Kristalline Quellwasserstruktur
- Stabile Bioenergien
- Energetisierung von Flaschenwasser und Getränken
- Mehrfachenergetisierung möglich
- Übertragung aufbauender Energien beim Trinken
- Spürbar weicher und frischer Geschmack
- Ohne Strom, ohne Chemie, ohne Magnete
- Wartungsfrei



»Des Menschen Seele gleicht  
dem Wasser. Vom Himmel kommt es,  
zum Himmel steigt es und wieder  
nieder zur Erde muss es,  
ewig wechselnd.«

J. W. v. Goethe

Speziell für

THERAPEUTISCHE ANWENDUNGEN

# UMH DELTA

## WASSER IN QUELLWASSERQUALITÄT.

Das UMH Delta wurde speziell für den therapeutischen Einsatz entwickelt. Der pyramidenförmige Ständeraufbau ermöglicht eine hochwirksame Mehrfachenergetisierung von Wasser und anderen Getränken. Je nach Häufigkeit der Anwendung wird ein individuelles Energieniveau erreicht. Das

aus Messing gefertigte Gerät ist 24 Karat hartvergoldet und mit einer speziellen Edelsteinkomposition bestückt. Zusätzlich sorgen im Inneren des Gerätes ein hyperbolischer Strömungszyklus und handgefertigte Phiolen für ein hochstabiles Energiefeld.

## EINSATZBEREICHE

- Therapeutisches Arbeiten
- Zur Mehrfachenergetisierung

## GARANTIE

- 5 Jahre Garantie auf Funktion und Gerätetechnik
- 5 Monate Geldrückgabegarantie bei nicht zufriedenstellender Wirkungsweise

## VORTEILE

- Löschung der Schadstofffrequenzen
- Verbesserung der zellulären Wasser- und Nährstoffaufnahme
- Kristalline Quellwasserstruktur
- Stabile Bioenergien
- Energetisierung von Flaschenwasser und Getränken
- Mehrfachenergetisierung möglich
- Übertragung aufbauender Energien beim Trinken
- Spürbar weicher und frischer Geschmack
- Ohne Strom, ohne Chemie, ohne Magnete
- Wartungsfrei



»Das Prinzip aller Dinge ist das Wasser, denn Wasser ist alles und ins Wasser kehrt alles zurück.«

Thales von Milet



UMH ÜBERZEUGT.



Speziell für

HEIZUNGSKREISLÄUFE

# UMH HEAT

## WASSER IN QUELLWASSERQUALITÄT.

Mit dem UMH Heat bietet UMH speziell für Fußbodenheizungen und Heizungskreisläufe eine wirksame Lösung das Heizungswasser zu energetisieren. Eine Verschlammlung des Kreislaufwassers wird hierdurch verhindert bzw. rückgängig gemacht. Das aus Messing gefertigte Gerät ist mit einer speziellen Keramikkomposition bestückt.

## EINSATZBEREICHE

- Fußbodenheizungen
- Wandheizungen
- Heizungskreisläufe

## GARANTIE

- 5 Jahre Garantie auf Funktion und Gerätetechnik
- 5 Monate Geldrückgabegarantie bei nicht zufriedenstellender Wirkungsweise

Im Inneren sorgen ein hyperbolischer Strömungszyklus und handgefertigte Phiolen für ein hochstabiles Energiefeld. Die negativen Auswirkungen der Fußbodenheizung, wie schwere Beine, Müdigkeit, Kreislaufbeschwerden usw., werden durch die energetisierte Qualität des Wassers eliminiert und das Wasser bleibt über Jahre klar.

## VORTEILE

- Schützt das Heizungskreislaufsystem vor Verschlammlung
- Übertragung aufbauender Energien über die Fußbodenheizung
- Steigerung der Wohnraumqualität
- Das Heizungswasser bleibt über Jahre hin klar
- Mindestens 5 % Heizkostensparnis
- Ohne Strom, ohne Chemie, ohne Magnete
- Wartungsfrei



»Alles fließt.«

Heraklit



UMH ÜBERZEUGT.

  
**UMH**  
UMWELTECHNOLOGIEN

